

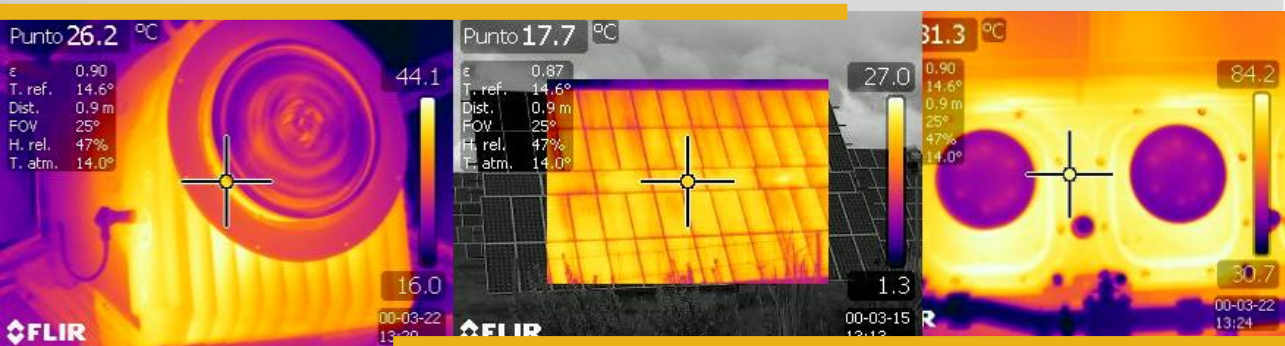
cursos OnTheJob

curso de termografía



renovetec

courses OnTheJob



Los cursos OnTheJob de RENOVETEC son cursos pensados para facilitar el desarrollo profesional de la plantilla de Operación y Mantenimiento de una instalación industrial.

No utilizan un aula, ni un manual, ni una presentación: se desarrollan al 100% en campo, directamente realizando el trabajo objeto del curso.

Permite el InSourcing de determinados trabajos que se realizan en la instalación, es decir, que el propio personal de plantilla sea capaz de realizar trabajos que en ocasiones se subcontratan a empresas externas especializadas.

Las ventajas de los cursos OnTheJob frente a cualquier otro tipo de curso que pueda recibirse son indudables.



VENTAJAS DE LOS CURSOS OnTheJob

- Se reciben directamente en las instalaciones del cliente, en cualquier lugar del mundo. Es el profesor el que se desplaza, y en caso necesario, desplaza los medios técnicos acordados. Esto ahorra costes
- Los cursos OnTheJob son subvencionables parcialmente por la Fundación Tripartita, pudiendo RENOVETEC hacerse cargo de todos los trámites necesarios.

Cursos OnTheJob



Actualmente RENOVETEC dispone de más de 15 cursos OnTheJob de diferentes tipos, siempre con un alto contenido técnico.

RENOVETEC aporta el profesor especializado, que guía completamente la actividad, la metodología para llevar a cabo el trabajo, los procedimientos e incluso los medios técnicos que se requieran, en caso de que así se pacte con el cliente.

Los cursos OnTheJob se realizan directamente en campo. Durante el curso OnTheJob las maniobras son realizadas por los alumnos, con la supervisión constante y exhaustiva del profesor, que va indicando paso a paso lo que tienen que realizar. Cada

uno de los alumnos debe organizar el trabajo, configurar y preparar los equipos necesarios, llevar a cabo las tareas que componen la actividad objeto del curso, analizar los resultados y reflejar todo ello en un informe, si se requiere.

Paseo del Saler, 6
28945 Fuenlabrada (Madrid)
+ 34 911 263 766
info@renovetec.com
www.renovetec.com



- El alumno desarrolla realmente las habilidades necesarias para llevar a cabo los trabajos, ya que los realiza desde el primer momento, supervisados por el profesor.
- La empresa ahorra costes desde el primer momento, pues habitualmente es más barato realizar determinados trabajos especializados con personal propio que contratarlos a empresas especialistas. En un momento en el que las empresas necesitan rebajar sus costes de producción, esta es sin duda una ventaja indudable
- Los profesores de RENOVETEC aportan con detalle cómo realizar el trabajo, con total transparencia, poniendo todos sus conocimientos al servicio del cliente, y con el fin de transmitirlos y realizar la transferencia tecnológica. Todo lo que RENOVETEC conoce sobre el trabajo está a disposición del cliente.

El Curso OnTheJob de TERMOGRAFÍA incluye la realización de todas las fases necesarias para la implantación de un programa predictivo de diagnóstico mediante el análisis de las imágenes termográficas de cada uno de los equipos significativos de los que dispone la instalación.

detalle del contenido

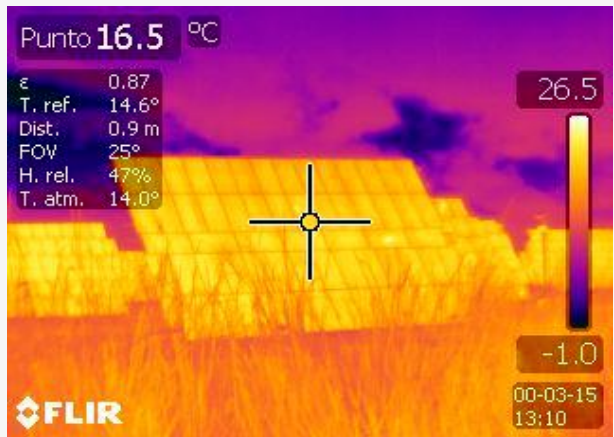
1. Análisis preliminar de los sistemas que componen la planta
2. Identificación de los equipos significativos de la instalación que pueden ser diagnosticados por usando técnicas termográficas
3. Análisis de las características técnicas de cada equipo
4. Estudio de la cámara termográfica utilizada
5. Configuración de la cámara para la toma de las imágenes termográficas del equipo nº 1
6. Termografía del equipo nº 1
7. Análisis de los datos
8. Identificación de los problemas detectados en el equipo analizado
9. Elaboración del informe de diagnóstico del equipo analizado
10. Configuración de la cámara para la toma de las imágenes termográficas del equipo nº 2
11. Termografía del equipo nº 2
12. Análisis de los datos
13. Identificación de los problemas detectados en el equipo analizado
14. Elaboración del informe de diagnóstico del equipo analizado
15. ...
16. Configuración de la cámara para la toma de las imágenes termográficas del equipo n
17. Determinación de los puntos de medida
18. Termografía del equipo n
19. Análisis de los datos
20. Identificación de los problemas detectados en el equipo analizado
21. Elaboración del informe de diagnóstico del equipo analizado
22. Determinación de la frecuencia con la que es conveniente realizar las termografías en cada uno de los equipos y/o sistemas
23. Planificación de las futuras inspecciones
24. Reunión final y conclusiones



Los medios técnicos necesarios para realizar la actividad son los siguientes:

- Cámara termográfica
- Software para el análisis de las imágenes termográficas
- Ordenadores portátiles, para la realización de informes
- Proyector y pantalla de proyección
- Pantalla portátil
- Sala de reuniones

Algunos medios pueden ser facilitados por RENOJETEC o pueden utilizarse los que disponga el cliente.



interferencias con la actividad/producción

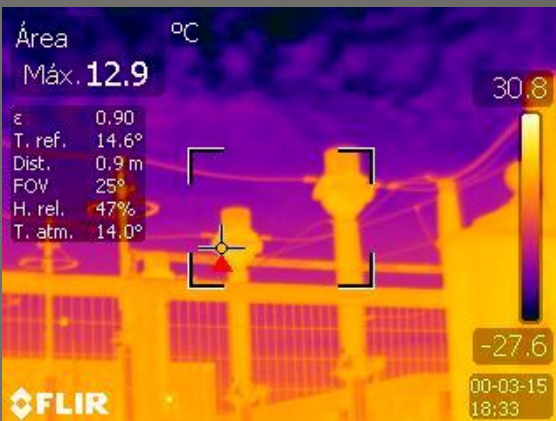
La formación no interfiere en la actividad.

duración

El curso de Termografía tiene una duración estimada de 24 horas, aunque la duración puede variar ligeramente en función de la complejidad de la empresa analizada y de los equipos a termografiar.

profesores

Los profesores designados por RENOJETEC para llevar a cabo este curso OnTheJob son profesionales de indudable valía técnica, expertos en Termografía y Mantenimiento Predictivo. Además de su capacidad para llevar a cabo los trabajos, destacan por sus habilidades pedagógicas y por su capacidad para transmitir sus conocimientos.



**CONTENIDO TÉCNICO
PARCIALMENTE SUBVENCIONABLE
100% PRÁCTICO
PROFESORES ESPECIALIZADOS**

Los nuevos cursos **RENOVETEC** para empresas

CARACTERÍSTICAS DE LOS CURSOS OnTheJob

- Se reciben directamente en las instalaciones del cliente, en cualquier lugar del mundo.
- El número recomendable de alumnos es de 6. El máximo es 10 asistentes
- Cursos subvencionables parcialmente por la Fundación Tripartita. La Gestión gratuita de la bonificación la asume RENOVETEC
- El alumno realiza todas y cada una de las fases de la actividad desde el primer momento, supervisados por el profesor,
- Los profesores de RENOVETEC explican con detalle cómo realizar el trabajo, con total transparencia, aportando el Know how y guiando la actividad
- RENOVETEC aporta los procedimientos, los formatos para realizar las inspecciones y los informes, el software, etc.



renovetec

Otros Cursos OnTheJob

Análisis de Vibraciones
Termografía
Inspecciones Boroscópicas
Alineación (láser y comparadores)
Calibración de Instrumentación
Auditorías Energéticas en Industria
Evaluación Técnica de Instalaciones
Realización de Auditorías
de Mantenimiento
Elaboración de Planes
de Mantenimiento
Implantación de RCM en industrias
Operación de Motores de Gas
Auditorías Energéticas en Edificios